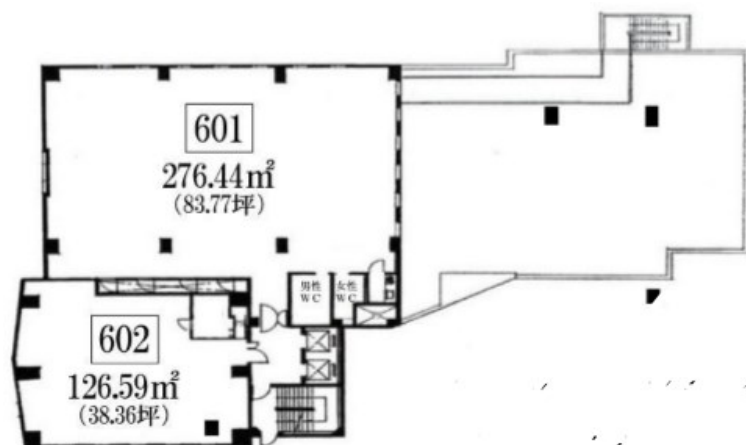


FOR RENT

賃料	管理費等
364,420円	76,720円

2 F 以上



図面と現況が異なる場合は現況が優先となります。

間取りの「S」はサービスルーム(納戸)です。

間取り	1R		
敷金	8ヶ月	礼金	無
敷引/償却金	- 1ヶ月	保証金	-
物件種別	店舗(建物一部)		
建物名・部屋番号	サンボウ池袋ビル 602号室		
物件所在地	東京都豊島区池袋4丁目32-8		
交通	山手線 池袋駅 徒歩10分 東京メトロ丸ノ内線 池袋駅 徒歩10分		
間取詳細			
構造・規模	鉄筋コンクリート 7階建 6階		
専有面積	126.81m ²	向き	
築年月	1988年3月	契約期間	2年
損害保険		入居時期	即時
駐車場			
設備	光ファイバー,エレベーター		
その他費用			
入居諸条件			
保証会社			
備考			

情報更新日2017年10月19日

No.000006488

東京都知事(1)第96193号



エフバイアール不動産

東京都渋谷区神宮前3丁目11-13

TEL:03-5770-1080

FAX:03-5770-1081

E-mail: info@fxr.jp

URL: http://fxr.jp



携帯サイトから物件詳細を閲覧できます!

取引態様	手数料負担の割合	貸主	借主
仲介元付(一般)	手数料配分の割合	元付	客付