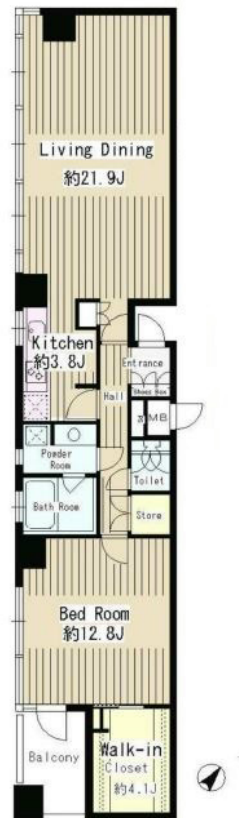


# FOR RENT

賃料	管理費等
330,000円	15,000円

2F以上, 2面採光, オートロック, 角住戸



図面と現況が異なる場合は現況が優先となります。

間取りの「S」はサービスルーム(納戸)です。

間取り	1LDK		
敷金	2ヶ月	礼金	無
敷引/償却金	-	保証金	無
物件種別	マンション(居住用)		
建物名・部屋番号	パークルージュ赤坂檜町 1204号室		
物件所在地	東京都港区赤坂7丁目 11-12		
交通	東京メトロ千代田線 赤坂(東京)駅 徒歩5分 東京メトロ千代田線 乃木坂駅 徒歩5分		
間取詳細	洋室(12.8畳) LD(21.9畳) K(3.8畳)		
構造・規模	鉄筋コンクリート 14階建 12階		
専有面積	89.04㎡	向き	南西
築年月	2005年2月	契約期間	2年
損害保険		入居時期	2017年1月中旬
駐車場	有(敷地内) 59400円/月~		
設備	3口以上コンロ, B S, C A T V, C S, T Vインターホン, ウォークインクローゼット, エアコン, ガスコン		
その他費用	[一時金] 退去時通常清掃費用(税別): 89040円		
入居諸条件	ペット相談 楽器等の使用相談		
保証会社			
備考			

情報更新日2018年2月23日

No.000007197

東京都知事(1)第96193号



エフバイアール不動産

東京都渋谷区神宮前3丁目11-13

TEL:03-5770-1080

FAX:03-5770-1081

E-mail: info@fxr.jp

URL: http://fxr.jp



携帯サイトから物件詳細を閲覧できます!

取引態様	手数料負担の割合	貸主	借主
仲介先物	手数料配分の割合	元付	客付