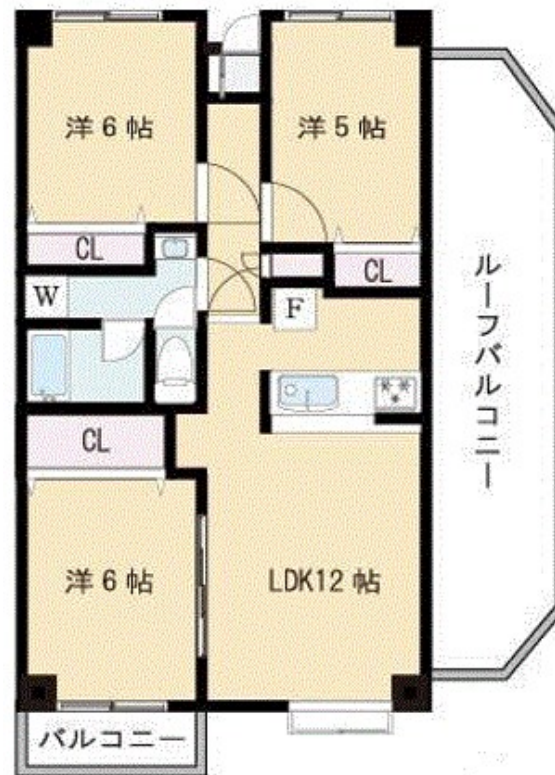


FOR RENT

賃料	管理費等
175,000円	5,000円

2F以上, 2面採光, 角住戸, 最上階



図面と現況が異なる場合は現況が優先となります。

間取りの「S」はサービスルーム(納戸)です。

間取り	3LDK		
敷金	2ヶ月	礼金	無
敷引/償却金	-	保証金	-
物件種別	マンション(居住用)		
建物名・部屋番号	カーサ・ベルエア 402号室		
物件所在地	東京都世田谷区鎌田4丁目15-26		
交通	東急田園都市線 二子玉川駅 徒歩25分 東急大井町線 二子玉川駅 徒歩25分		
間取詳細			
構造・規模	鉄筋コンクリート 4階建 4階		
専有面積	66.85㎡	向き	
築年月	1990年1月	契約期間	2年
損害保険		入居時期	即時
駐車場	要問い合わせ 駐輪場		
設備	3口以上コンロ, TVインターホン, エアコン, ガスコンロ設置済, システムキッチン, シューズボックス, パ		
その他費用	[備考] 火災保険2万円・鍵交換代2万円~・24時間サポート1.5万円・事務手数料1万円・消臭消毒1.5万円・更新時事務手数料0.5か月		
入居諸条件	ペット不可 楽器等の使用不可		
保証会社	必須 住居60%~		
備考			

情報更新日2017年9月26日

No.000009241

東京都知事(1)第96193号



エフバイアール不動産

東京都渋谷区神宮前3丁目11-13

TEL:03-5770-1080

FAX:03-5770-1081

E-mail: info@fxr.jp

URL: http://fxr.jp



携帯サイトから物件詳細を閲覧できます!

取引態様	手数料負担の割合	貸主	借主
仲介元付(一般)	手数料配分の割合	元付	客付