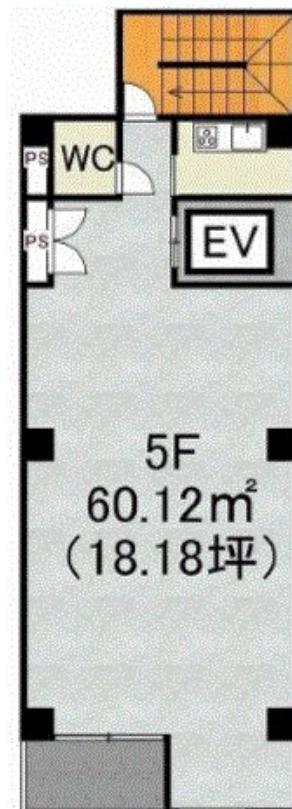


FOR RENT

賃料	管理費等
454,500円	0円

2F以上



図面と現況が異なる場合は現況が優先となります。

間取りの「S」はサービスルーム(納戸)です。

間取り	1R		
敷金	6ヶ月	礼金	2ヶ月
敷引/償却金	- 無	保証金	無
物件種別	事務所(建物一部)		
建物名・部屋番号	JPLビル 5階号室		
物件所在地	東京都渋谷区渋谷2丁目10-15		
交通	山手線 渋谷駅 徒歩5分 東京メトロ銀座線 渋谷駅 徒歩5分		
間取詳細			
構造・規模	鉄骨 9階建 5階		
専有面積	60.12m ²	向き	
築年月	2005年10月	契約期間	2年
損害保険		入居時期	2017年6月上旬予定
駐車場			
設備	エアコン,ガスコンロ設置済,トイレ有,光ファイバー,エレベーター		
その他費用	[備考] 火災保険2万円・鍵交換代2万円~・24時間サポート1.5万円・事務手数料1万円・消臭消毒1.5万円・更新時事務手数料0.5カ月		
入居諸条件	事務所可		
保証会社	必須 事務所80%~		
備考			

情報更新日2017年6月26日

No.000009531

東京都知事(1)第96193号



エフバイアール不動産

東京都渋谷区神宮前3丁目11-13

TEL:03-5770-1080

FAX:03-5770-1081

E-mail: info@fxr.jp

URL: http://fxr.jp

取引態様	手数料負担の割合	貸主	借主
仲介元付(一般)	手数料配分の割合	元付	客付