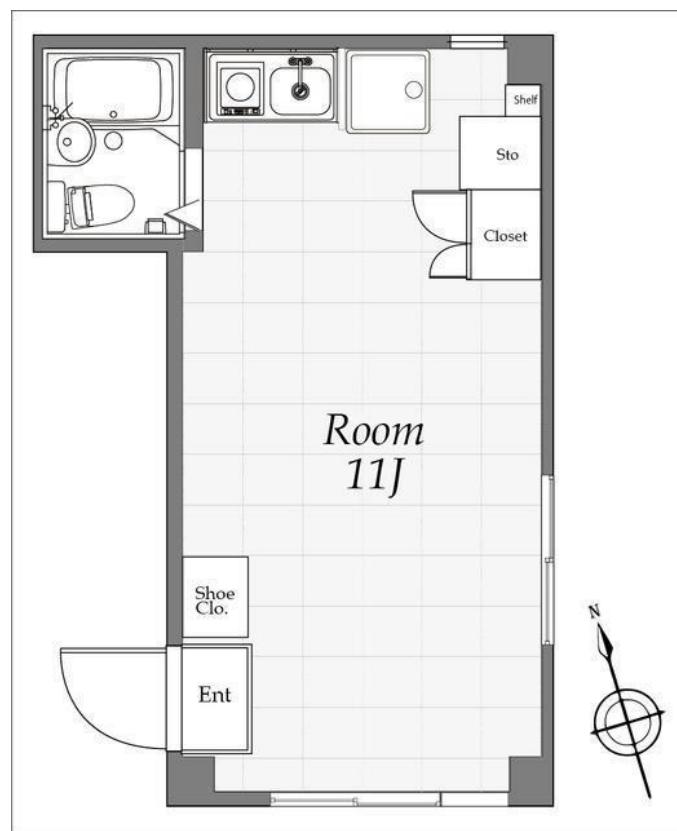


FOR RENT

賃料	管理費等
82,000円	5,000円

2F以上, 3面採光, 最上階, 陽当たり良好



図面と現況が異なる場合は現況が優先となります。

間取りの「S」はサービスルーム(納戸)です。

間取り	1R		
敷金	1ヶ月	礼金	1ヶ月
敷引/償却金	-	保証金	無
物件種別	マンション(居住用)		
建物名・部屋番号	パッサージュ代々木公園 501号室		
物件所在地	東京都渋谷区富ヶ谷2丁目7-8		
交通	東京メトロ千代田線 代々木公園駅 徒歩6分 小田急線 代々木八幡駅 徒歩6分		
間取詳細			
構造・規模	鉄骨鉄筋コンクリート5階建5階		
専有面積	20.4㎡	向き	
築年月	1995年10月	契約期間	2年
損害保険		入居時期	即時
駐車場			
設備	IHクッキングヒーター, TVインターホン, エアコン, シューズボックス, ユニットバス, 温水洗浄便座, 室		
その他費用			
入居諸条件	ペット可		
保証会社	必須 詳細はお問い合わせ下さいませ。		
備考			

情報更新日2017年7月22日

No.000009550

東京都知事(1)第96193号



エフバイアール不動産

東京都渋谷区神宮前3丁目11-13

TEL:03-5770-1080

FAX:03-5770-1081

E-mail: info@fxr.jp

URL: http://fxr.jp

取引態様	手数料負担の割合	貸主	借主
仲介先物	手数料配分の割合	元付	客付