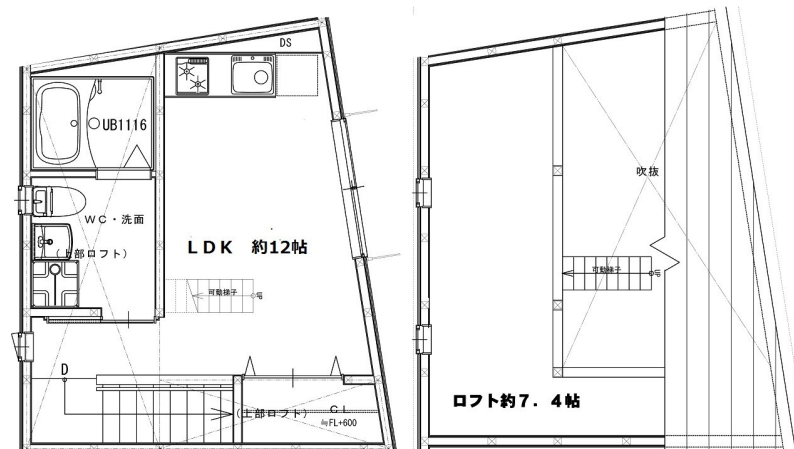


# FOR RENT

賃料	管理費等
86,000円	0円

2F以上, 3面採光, 角住戸



図面と現況が異なる場合は現況が優先となります。

間取りの「S」はサービスルーム(納戸)です。

間取り	1LDK		
敷金	1ヶ月	礼金	1ヶ月
敷引/償却金	-	保証金	-
物件種別	アパート(居住用)		
建物名・部屋番号	スペーシア墨田 203号室		
物件所在地	東京都墨田区墨田 2丁目 16-12		
交通	東武伊勢崎線 鐘ヶ淵駅 徒歩4分 東武スカイツリーライン 鐘ヶ淵駅 徒歩4分		
間取詳細			
構造・規模	木造 2階建 2階		
専有面積	42.12㎡	向き	
築年月	2012年3月	契約期間	2年
損害保険		入居時期	即時
駐車場	駐輪場 バイク置き場		
設備	2口コンロ, CATV, TVインターホン, エアコン, ガスコンロ設置済, システムキッチン, シューズボックス		
その他費用	[一時金] 町内会費: 200円 [備考] 火災保険2万円・鍵交換代2万円・24時間サポート1.5万円・事務手数料1万円・消臭消毒1.5万円・更新時事務手数料0.5か月		
入居諸条件	二人可 子供不可 単身可		
保証会社	必須 住居80%~		
備考			

情報更新日2017年7月22日

No.0000010002

東京都知事(1)第96193号



**エフバイアール不動産**

東京都渋谷区神宮前 3丁目11-13

TEL:03-5770-1080

FAX:03-5770-1081

E-mail: info@fxr.jp

URL: http://fxr.jp

取引態様	手数料負担の割合	貸主	借主
仲介元付(一般)	手数料配分の割合	元付	客付