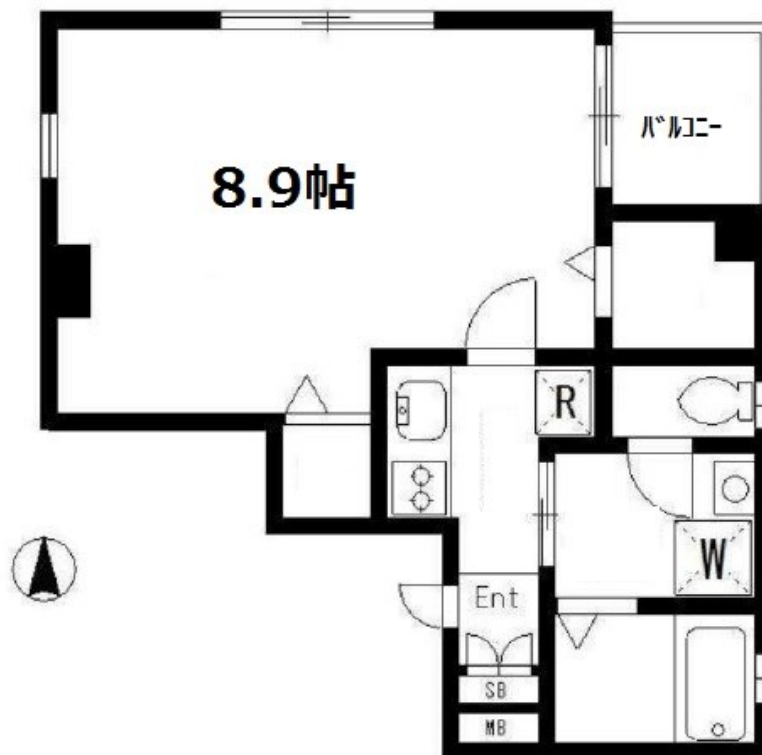


FOR RENT

賃料	管理費等
88,000円	7,000円

2F以上, 3面採光, オートロック, 角住戸, メールボックス



図面と現況が異なる場合は現況が優先となります。

間取りの「S」はサービスルーム(納戸)です。

間取り	1K		
敷金	1ヶ月	礼金	1ヶ月
敷引/償却金	-	保証金	-
物件種別	マンション(居住用)		
建物名・部屋番号	レジデンスミヤビ 205号室		
物件所在地	東京都杉並区松ノ木1丁目7-1		
交通	京王井の頭線 永福町駅 徒歩15分 東京メトロ丸ノ内線 新高円寺駅 徒歩17分		
間取詳細			
構造・規模	鉄筋コンクリート 4階建 2階		
専有面積	29.08㎡	向き	
築年月	2003年7月	契約期間	2年
損害保険		入居時期	即時
駐車場	要問い合わせ 駐輪場		
設備	TVインターホン, エアコン, ガスコンロ設置済, シューズボックス, バス・トイレ別, 温水洗浄便座, 室内洗		
その他費用	[備考] 火災保険2万円・鍵交換代2万円~・24時間サポート1.5万円・事務手数料1万円・消臭消毒1.5万円・更新時事務手数料0.5カ月		
入居諸条件			
保証会社	必須 住居80%~		
備考			

情報更新日2017年11月23日

No.0000010049

東京都知事(1)第96193号



エフバイアール不動産

東京都渋谷区神宮前3丁目11-13

TEL:03-5770-1080

FAX:03-5770-1081

E-mail: info@fxr.jp

URL: http://fxr.jp



携帯サイトから物件詳細を閲覧できます!

取引態様	手数料負担の割合	貸主	借主
仲介元付(一般)	手数料配分の割合	元付	客付