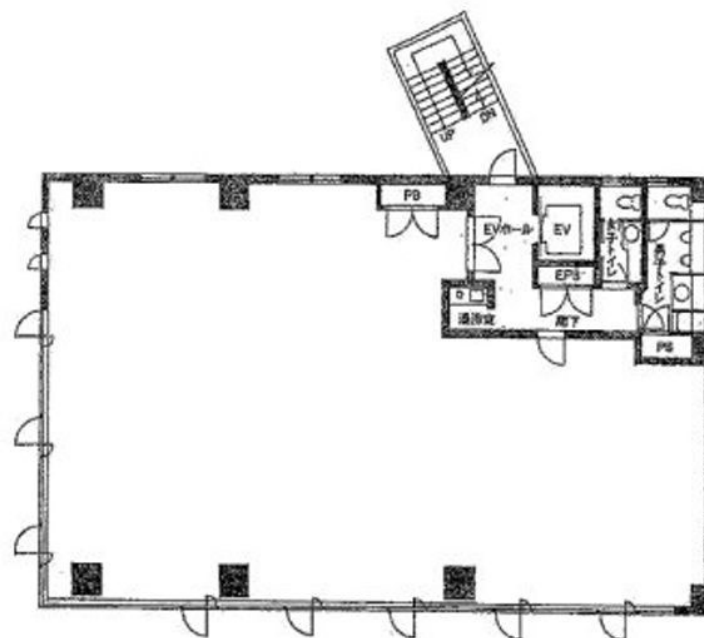


FOR RENT

賃料	管理費等
610,765円	185,885円

2F以上, 3面採光, セキュリティ有り



53.11坪

図面と現況が異なる場合は現況が優先となります。

間取りの「S」はサービスルーム(納戸)です。

間取り	1R		
敷金	6ヶ月	礼金	無
敷引/償却金	- 無	保証金	-
物件種別	事務所(建物一部)		
建物名・部屋番号	平河町共和ビル 4階号室		
物件所在地	東京都千代田区平河町 2丁目 2-1		
交通	東京メトロ半蔵門線 半蔵門駅 徒歩3分 東京メトロ半蔵門線 永田町駅 徒歩7分		
間取詳細			
構造・規模	鉄骨鉄筋コンクリート 5階建 4階		
専有面積	175.57㎡	向き	北
築年月	1991年2月1日	契約期間	2年
損害保険		入居時期	相談
駐車場			
設備	エアコン, ガスコンロ設置済, トイレ有, エレベーター		
その他費用	[備考] 火災保険2.3万円・鍵交換代1カ所につき3万~・事務手数料2万円・更新時事務手数料0.5カ月		
入居諸条件	事務所可		
保証会社	必須 事務所100%~		
備考			

情報更新日2017年8月23日

No.0000010106

東京都知事(1)第96193号



エフバイアール不動産

東京都渋谷区神宮前 3丁目11-13

TEL:03-5770-1080

FAX:03-5770-1081

E-mail: info@fxr.jp

URL: http://fxr.jp

取引態様	手数料負担の割合	貸主	借主
仲介元付(一般)	手数料配分の割合	元付	客付