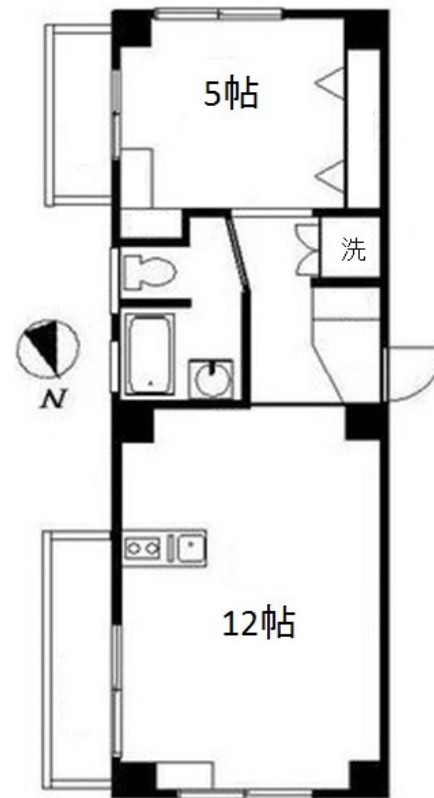


FOR RENT

賃料	管理費等
138,000円	0円

2 F 以上, 2 面バルコニー, 3 面採光, オートロック, ダブルロック, メールボックス



図面と現況が異なる場合は現況が優先となります。

間取りの「S」はサービスルーム(納戸)です。

間取り	1LDK		
敷金	1ヶ月	礼金	1ヶ月
敷引/償却金	-	保証金	-
物件種別	マンション(居住用)		
建物名・部屋番号	パルク西新宿 501号室		
物件所在地	東京都新宿区西新宿 4 丁目 14-2		
交通	都営大江戸線 西新宿五丁目駅 徒歩5分 都営大江戸線 都庁前 [折返] 駅 徒歩10分		
間取詳細			
構造・規模	鉄筋コンクリート 11階建 5階		
専有面積	36.59㎡	向き	
築年月	1978年8月	契約期間	2年
損害保険		入居時期	即時
駐車場			
設備	2口コンロ, IHクッキングヒーター, エアコン, カウンターキッチン, ガスコンロ設置済, シューズボックス		
その他費用	[備考] 火災保険2万円・鍵交換代2万円~・24時間サポート1.5万円・事務手数料1万円・消臭消毒1.5万円・更新時事務手数料0.5カ月		
入居諸条件			
保証会社	必須 住居100%~		
備考			

情報更新日2017年12月13日

No.0000011502

東京都知事(1)第96193号



エフバイアール不動産

東京都渋谷区神宮前 3 丁目 11-13

TEL:03-5770-1080

FAX:03-5770-1081

E-mail: info@fxr.jp

URL: http://fxr.jp



携帯サイトから物件詳細を閲覧できます!

取引態様	手数料負担の割合	貸主	借主
仲介元付(一般)	手数料配分の割合	元付	客付