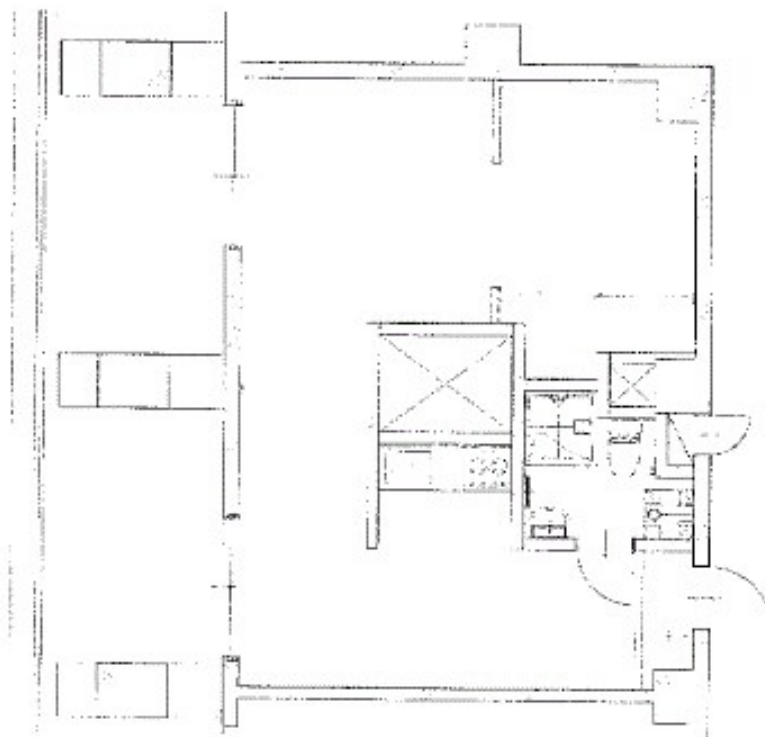


FOR RENT

賃料	管理費等
280,000円	15,000円

2F以上,オートロック,最上階



図面と現況が異なる場合は現況が優先となります。

間取りの「S」はサービスルーム(納戸)です。

間取り	1R		
敷金	2ヶ月	礼金	無
敷引/償却金	- 無	保証金	1万円
物件種別	マンション(居住用)		
建物名・部屋番号	ninetytwo13 702号室		
物件所在地	東京都港区赤坂9丁目2-13		
交通	東京メトロ日比谷線 六本木駅 徒歩6分 東京メトロ千代田線 乃木坂駅 徒歩6分		
間取詳細			
構造・規模	鉄骨鉄筋コンクリート7階建7階		
専有面積	48㎡	向き	
築年月	1971年11月	契約期間	定期借家契約2年
損害保険		入居時期	即時
駐車場			
設備	エアコン,ガスコンロ設置済,バス・トイレ別,室内洗濯機置場,エレベーター		
その他費用	[一時金] セキュリティカード:5000円 [備考] 火災保険2万円(事務所店舗の場合3.5万円~)・鍵交換代2万円~・24時間サポート1.5万円・事務手数料2万円・消臭消毒1.5万円・更新時事務手数料0.5カ月/カード決済可		
入居諸条件	事務所可		
保証会社	必須 住居100%~ 事務所100%~		
備考			

情報更新日2017年10月16日

No.0000011552

東京都知事(1)第96193号



エフバイリアル不動産

東京都渋谷区神宮前3丁目11-13

TEL:03-5770-1080

FAX:03-5770-1081

E-mail: info@fxr.jp

URL: http://fxr.jp



携帯サイトから物件詳細を閲覧できます!

取引態様	手数料負担の割合	貸主	借主
仲介元付(一般)	手数料配分の割合	元付	客付