

# FOR RENT

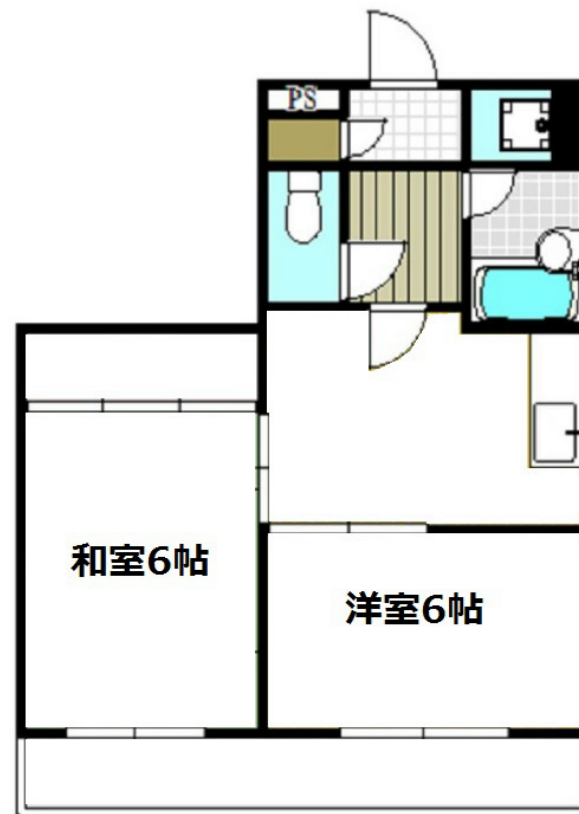
賃料	管理費等
80,000円	0円

2F以上

【外観】



【間取り図】



図面と現況が異なる場合は現況が優先となります。

間取りの「S」はサービスルーム(納戸)です。

間取り	2DK		
敷金	2ヶ月	礼金	無
敷引/償却金	-	保証金	-
物件種別	マンション(居住用)		
建物名・部屋番号	ホームズ青戸 310号室		
物件所在地	東京都葛飾区青戸4丁目6-16		
交通	京成押上線 青砥駅 徒歩8分 京成本線 青砥駅 徒歩8分		
間取詳細			
構造・規模	鉄筋コンクリート 6階建 2階		
専有面積	35.46㎡	向き	
築年月	1987年1月	契約期間	定期借家契約 2年
損害保険		入居時期	即時
駐車場	駐輪場		
設備	エアコン,バス・トイレ別,光ファイバー,室内洗濯機置場,収納有,エレベーター		
その他費用	[備考] 火災保険2万・鍵交換代2万～・24時間サポート1.5万・事務手数料1万・クリーニング代1.5万・更新時事務手数料0.5か月		
入居諸条件			
保証会社	必須 60%～		
備考			

情報更新日2018年7月20日

No.0000005862

東京都知事(1)第96193号



**エフバイアール不動産**

東京都渋谷区神宮前3丁目11-13

TEL:03-5770-1080

FAX:03-5770-1081

E-mail: info@fxr.jp

URL: http://fxr.jp



携帯サイトから物件詳細を閲覧できます!

取引態様	手数料負担の割合	貸主	借主
仲介元付(一般)	手数料配分の割合	元付	客付