

FOR RENT

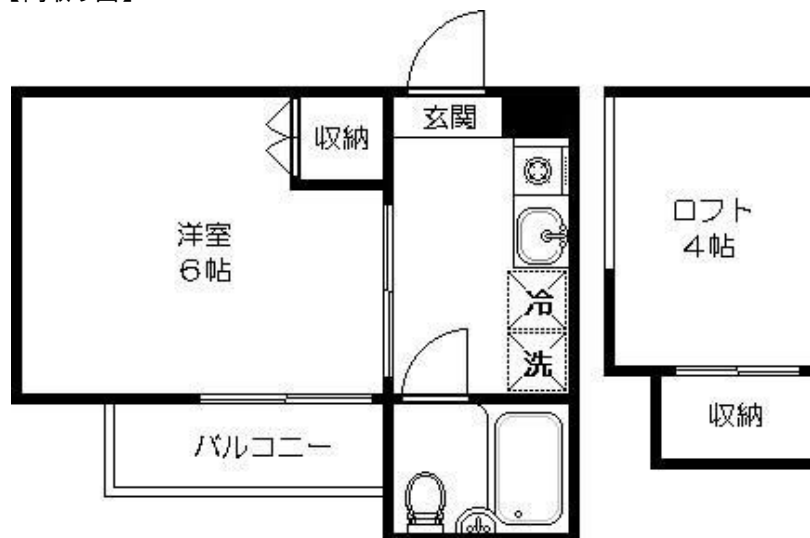
賃料	管理費等
64,000円	0円

最寄駅から徒歩7分！ロフト付き！南向きの明るい

【外観】



【間取り図】



図面と現況が異なる場合は現況が優先となります。

間取りの「S」はサービスルーム(納戸)です。

間取り	1K		
敷金	無	礼金	2ヶ月
敷引/償却金	-	保証金	-
物件種別	アパート(居住用)		
建物名・部屋番号	シティプラザ新丸子 206号室		
物件所在地	神奈川県川崎市中原区上丸子天神町 301		
交通	東急東横線 新丸子駅 徒歩7分 東急目黒線 新丸子駅 徒歩7分		
間取詳細			
構造・規模	木造 2階建 2階		
専有面積	21.87㎡	向き	
築年月	1988年1月	契約期間	2年
損害保険		入居時期	即時
駐車場			
設備	エアコン,ガスコンロ,フローリング,ユニットバス,室内洗濯機置場,収納 2ヶ所		
その他費用	[備考] 火災保険2万・鍵交換代2万～・24時間サポート1.5万・事務手数料1万・クリーニング代1.5万・更新時事務手数料0.5か月		
入居諸条件	ペット不可		
保証会社	必須 60%～		
備考			

情報更新日2019年1月22日

No.000006009

東京都知事(1)第96193号



エフバイアール不動産

東京都渋谷区神宮前3丁目11-13

TEL:03-5770-1080

FAX:03-5770-1081

E-mail: info@fxr.jp

URL: http://fxr.jp



携帯サイトから物件詳細を閲覧できます！

取引態様	手数料負担の割合	貸主	借主
仲介元付(一般)	手数料配分の割合	元付	客付