

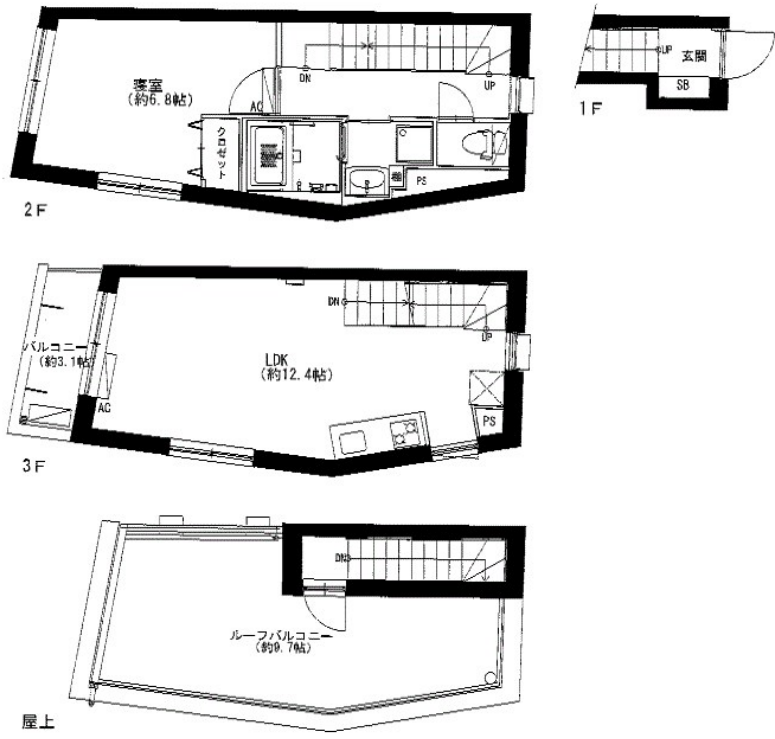
賃料	管理費等
188,000円	10,000円

2F以上, 2面採光, メゾネット, 角住戸, 最上階, デザイナーズ

【外観】



【間取り図】



図面と現況が異なる場合は現況が優先となります。

間取りの「S」はサービスルーム(納戸)です。

間取り	1LDK		
敷金	1ヶ月	礼金	1ヶ月
敷引/償却金	-	保証金	-
物件種別	マンション(居住用)		
建物名・部屋番号	Refuge O Forest 201号室		
物件所在地	東京都杉並区永福4丁目26-19		
交通	京王井の頭線 西永福駅 徒歩7分 東京メトロ丸ノ内線 方南町駅 徒歩13分		
間取詳細			
構造・規模	鉄筋コンクリート 3階建 2階		
専有面積	54.25㎡	向き	
築年月	2017年12月	契約期間	2年
損害保険		入居時期	即時
駐車場	有(敷地内) 23000円/月 ~ 駐輪場		
設備	2口コンロ, エアコン, ガスコンロ設置済, シューズボックス, ネット使用料不要, バス・トイレ別, 温水洗浄		
その他費用	[備考] 火災保険2万円(事務所店舗の場合3.5万円~)・鍵交換代2万円・24時間サポート1.5万円・事務手数料1.5万円・消臭消毒1.5万円・更新時事務手数料0.5カ月/カード決済可		
入居諸条件	ペット相談 事務所相談 二人可 高齢者可		
保証会社	必須 住居100% ~ 事務所100% ~		
備考			

情報更新日2018年12月14日

No.0000011690

東京都知事(1)第96193号



エフバイリアル不動産

東京都渋谷区神宮前3丁目11-13
 TEL:03-5770-1080 FAX:03-5770-1081
 E-mail: info@fxr.jp
 URL: http://fxr.jp



携帯サイトから物件詳細を閲覧できます!

取引態様	手数料負担の割合	貸主	借主
仲介元付(一般)	手数料配分の割合	元付	客付