

FOR RENT

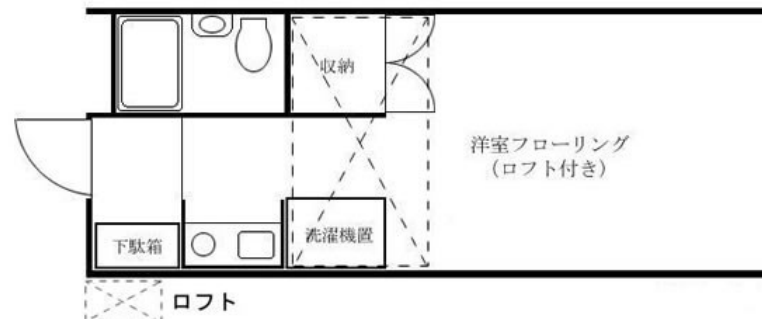
賃料	管理費等
60,500円	3,000円

2 F 以上,最上階

【外観】



【間取り図】



図面と現況が異なる場合は現況が優先となります。

間取りの「S」はサービスルーム(納戸)です。

間取り	1K		
敷金	1ヶ月	礼金	無
敷引/償却金	-	保証金	-
物件種別	アパート(居住用)		
建物名・部屋番号			
物件所在地	東京都渋谷区本町4丁目		
交通	京王新線 初台駅 徒歩10分 都営大江戸線 西新宿五丁目駅 徒歩8分		
間取詳細			
構造・規模	木造2階建1階		
専有面積	16.75㎡	向き	
築年月	1990年3月	契約期間	2年
損害保険		入居時期	相談
駐車場			
設備	IHクッキングヒーター,エアコン,ガスコンロ設置済,システムキッチン,シューズボックス,フローリング		
その他費用	[備考] 火災保険2万円・鍵交換代2万円~・24時間サポート1.5万円・事務手数料1万円・消臭消毒1.5万円・更新時事務手数料.05か月		
入居諸条件	ペット相談		
保証会社	必須 住居100%		
備考			

情報更新日2019年1月22日

No.0000011981

東京都知事(1)第96193号



エフバイアール不動産

東京都渋谷区神宮前3丁目11-13

TEL:03-5770-1080

FAX:03-5770-1081

E-mail: info@fxr.jp

URL: http://fxr.jp



携帯サイトから物件詳細を閲覧できます!

取引態様	手数料負担の割合	貸主	借主
仲介元付(一般)	手数料配分の割合	元付	客付