

# FOR RENT

賃料	管理費等
81,000円	0円

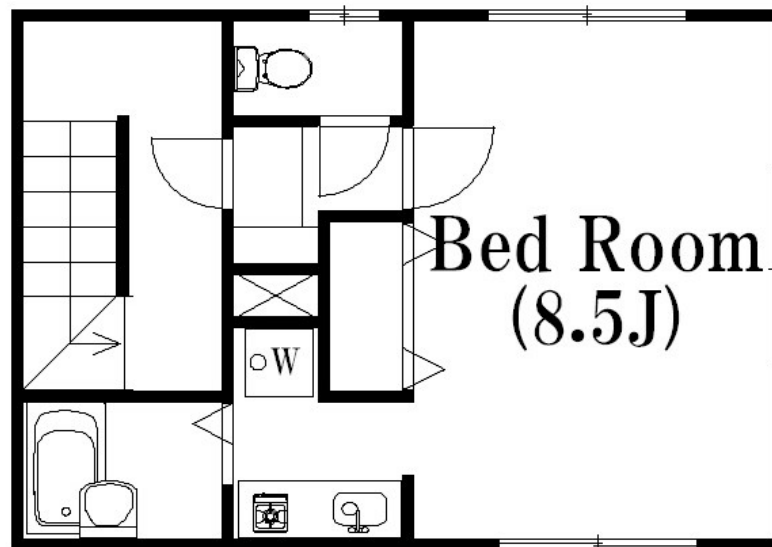
## 1フロア1住戸、三面採光の通風良好の明るいお部屋

3面採光,オートロック,角住戸

【外観】



【間取り図】



図面と現況が異なる場合は現況が優先となります。

間取りの「S」はサービスルーム(納戸)です。

間取り	1K		
敷金	1ヶ月	礼金	0.5ヶ月
敷引/償却金	-	保証金	-
物件種別	マンション		
建物名・部屋番号	ホームズ桜坂 101号室		
物件所在地	東京都大田区田園調布本町44-17		
交通	東急多摩川線 沼部駅 徒歩6分 東急多摩川線 多摩川駅 徒歩10分		
間取詳細			
構造・規模	鉄筋コンクリート 4階建 1階		
専有面積	22.49㎡	向き	
築年月	2002年6月	契約期間	2年
損害保険		入居時期	即時
駐車場			
設備	2口コンロ,TVインターホン,インターホン,エアコン,ガスコンロ設置済,システムキッチン,バス・トイレ		
その他費用	[備考] 火災保険2万円・鍵交換代3万円～・24時間サポート1.5万円・事務手数料1.5万円・消臭消毒1.5万円・更新時事務手数料0.5か月/カード決済可		
入居諸条件	ペット不可 楽器等の使用不可		
保証会社	必須 住居100%～		
備考			

情報更新日2020年12月1日

No.0000012602

東京都知事(2)第96193号



### エフバイアール不動産

東京都渋谷区神宮前3丁目1-24ソフトタウン青山227  
 TEL:03-5770-1080 FAX:03-5770-1081  
 E-mail: info@fxr.jp  
 URL: http://fxr.jp



携帯サイトから物件詳細を閲覧できます!

取引態様	手数料負担の割合	貸主	借主
仲介元付(一般)	手数料配分の割合	元付	客付