

FOR RENT

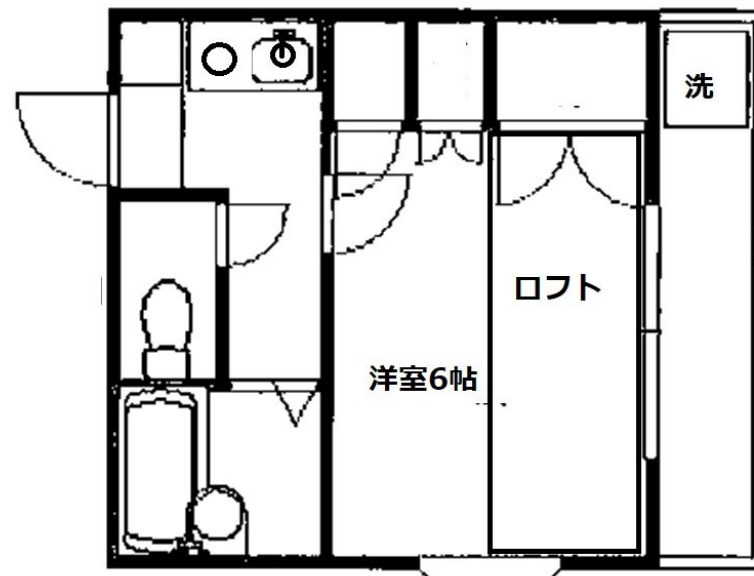
賃料	管理費等
66,000円	2,000円

2面採光,防犯カメラ

【外観】



【間取り図】



図面と現況が異なる場合は現況が優先となります。

間取りの「S」はサービスルーム(納戸)です。

間取り	1K		
敷金	1ヶ月	礼金	無
敷引/償却金	-	保証金	-
物件種別	アパート(居住用)		
建物名・部屋番号	リューズハイムA棟 103号室		
物件所在地	東京都世田谷区経堂 4丁目 28-18		
交通	小田急線 千歳船橋駅 徒歩6分 小田急線 経堂駅 徒歩11分		
間取詳細			
構造・規模	木造 2階建 1階		
専有面積	20㎡	向き	
築年月	1992年5月	契約期間	2年
損害保険		入居時期	相談
駐車場			
設備	IHクッキングヒーター,エアコン,ガスコンロ設置済,システムキッチン,バス・トイレ別,フローリング,		
その他費用	[備考] 火災保険2万円・鍵交換代2万円~・24時間サポート1.5万円・事務手数料1.5万円・消臭消毒1.5万円・更新時事務手数料0.5か月/カード決済可		
入居諸条件			
保証会社	必須 住居100%~		
備考			

情報更新日2018年12月14日

No.0000012780

東京都知事(1)第96193号



エフバイアール不動産

東京都渋谷区神宮前 3丁目11-13

TEL:03-5770-1080

FAX:03-5770-1081

E-mail: info@fxr.jp

URL: http://fxr.jp



携帯サイトから物件詳細を閲覧できます!

取引態様	手数料負担の割合	貸主	借主
仲介元付(一般)	手数料配分の割合	元付	客付