

FOR RENT

賃料	管理費等
175,000円	6,000円

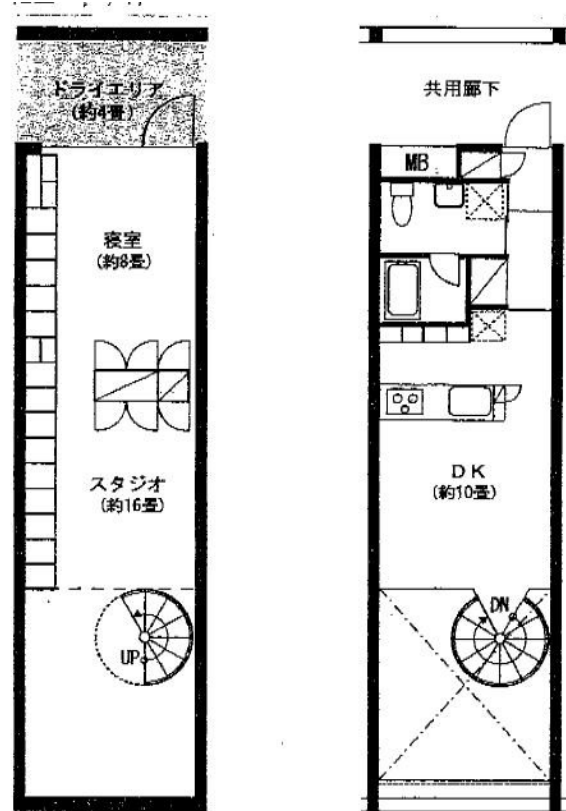
事務所利用可。ペット相談可。(敷金積み増し1ヶ月)

オートロック,セキュリティ有り,メゾネット,陽当たり良好,デザイナーズ,防犯カメラ,メールボックス

【外観】



【間取り図】



図面と現況が異なる場合は現況が優先となります。

間取りの「S」はサービスルーム(納戸)です。

間取り	1LDK		
敷金	1ヶ月	礼金	1ヶ月
敷引/償却金	- 1ヶ月	保証金	-
物件種別	マンション(居住用)		
建物名・部屋番号	Refuge O Forest リフージュオーフォレスト N106号室		
物件所在地	東京都杉並区大宮 1丁目 14-7		
交通	京王井の頭線 永福町駅 徒歩13分 東京メトロ丸ノ内線 方南町駅 徒歩13分		
間取詳細			
構造・規模	鉄筋コンクリート 4階建 1階		
専有面積	67.36㎡	向き	
築年月	2003年7月	契約期間	2年
損害保険		入居時期	2019年2月上旬予定
駐車場	有(敷地内) 23000円/月~		
設備	2口コンロ,インターホン,エアコン,ガスコンロ,システムキッチン,シューズボックス,バス・トイレ別,		
その他費用	[備考] 火災保険2万鍵交換代3万/24時間サポート1.5万/事務手数料1万/消臭消毒代1.5万/更新時事務手数料 0.5ヶ月		
入居諸条件	ペット相談 事務所可 二人可 ルームシェア相談		
保証会社	必須 必須 住居100% 事務所100%~		
備考			

情報更新日2019年1月22日

No.0000012963

東京都知事(1)第96193号



エフバイリアル不動産

東京都渋谷区神宮前 3丁目11-13

TEL:03-5770-1080

FAX:03-5770-1081

E-mail: info@fxr.jp

URL: http://fxr.jp



携帯サイトから物件詳細を閲覧できます!

取引態様	手数料負担の割合	貸主	0%	借主	100%
仲介元付(一般)	手数料配分の割合	元付	0%	客付	100%