

# FOR RENT

賃料	管理費等
65,000円	0円

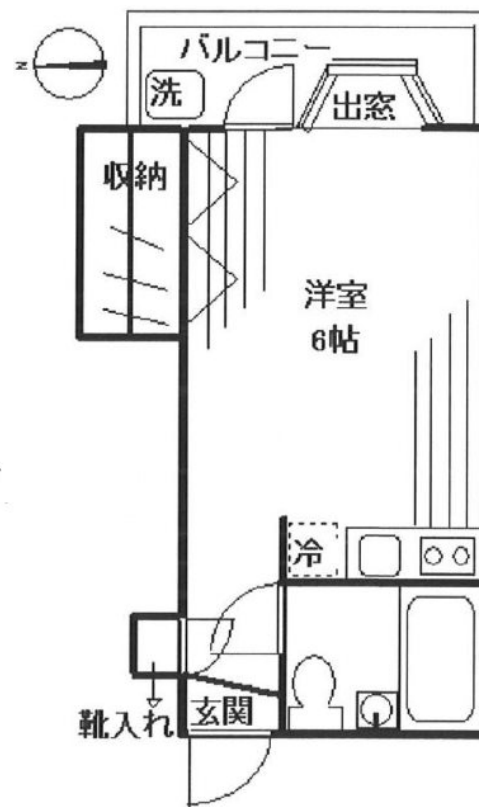
新宿駅徒歩6分。ルームシェア可。お子様ご相談。

出窓

【外観】



【間取り図】



図面と現況が異なる場合は現況が優先となります。

間取りの「S」はサービスルーム(納戸)です。

間取り	1R		
敷金	1ヶ月	礼金	1ヶ月
敷引/償却金	-	保証金	-
物件種別	マンション		
建物名・部屋番号	グリーンハイム 101号室		
物件所在地	東京都渋谷区代々木3丁目14-14		
交通	山手線 新宿駅 徒歩8分 京王線 新宿駅 徒歩6分		
間取詳細			
構造・規模	鉄骨 3階建 1階		
専有面積	17.28㎡	向き	
築年月	1981年6月	契約期間	2年
損害保険		入居時期	即時
駐車場			
設備	エアコン, シューズボックス, 室外洗濯機置場, 収納有		
その他費用	[備考] 火災保険2万円・鍵交換代3万円~・24時間サポート1.5万円・事務手数料1.5万円・消臭消毒1.5万円・更新時事務手数料0.5か月/カード決済可		
入居諸条件			
保証会社	必須 住居100%~		
備考			

情報更新日2020年12月1日

No.0000013111

東京都知事(2)第96193号



エフバイアール不動産

東京都渋谷区神宮前3丁目1-24ソフトタウン青山227  
TEL:03-5770-1080 FAX:03-5770-1081  
E-mail: info@fxr.jp  
URL: http://fxr.jp



携帯サイトから物件詳細を閲覧できます!

取引態様	手数料負担の割合	貸主	借主
仲介元付(一般)	手数料配分の割合	元付	客付