

# FOR RENT

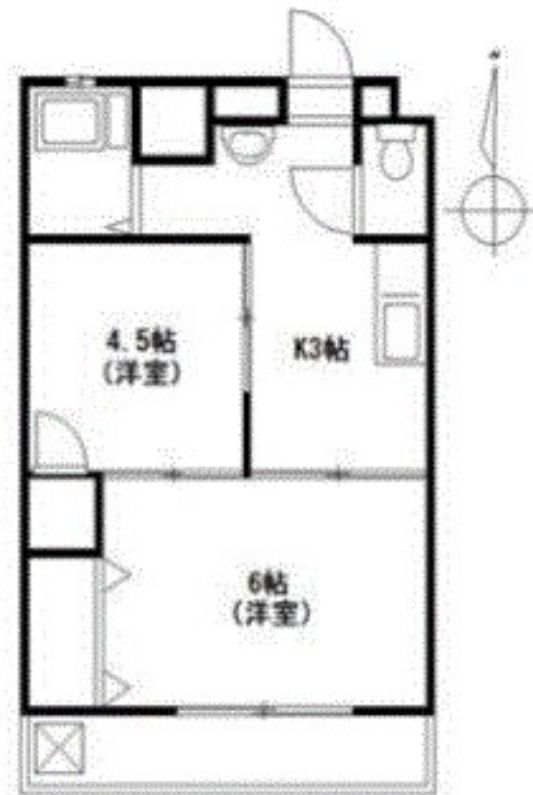
賃料	管理費等
78,000円	0円

## 西武池袋線「富士見台」駅徒歩3分の駅近物件、通

【外観】



【間取り図】



図面と現況が異なる場合は現況が優先となります。

間取りの「S」はサービスルーム(納戸)です。

間取り	2K		
敷金	1ヶ月	礼金	1ヶ月
敷引/償却金	-	保証金	-
物件種別	マンション(居住用)		
建物名・部屋番号	ゴールド18 103号室		
物件所在地	東京都中野区上鷲宮 4丁目 20-18		
交通	西武池袋線 富士見台駅 徒歩3分 西武新宿線 下井草駅 徒歩16分		
間取詳細			
構造・規模	鉄骨鉄筋コンクリート 3階建 1階		
専有面積	33㎡	向き	
築年月	1982年7月	契約期間	2年
損害保険		入居時期	即時
駐車場	駐輪場 バイク置き場		
設備	CATV, エアコン, ガスコンロ設置可, システムキッチン, バス・トイレ別, 温水洗浄便座, 室外洗濯機置場		
その他費用	[備考] 火災保険2万円・鍵交換代2万円～・24時間サポート1.5万円・事務手数料1万円・消臭消毒1.5万円・更新時事務手数料0.5か月		
入居諸条件	二人可 高齢者可 ルームシェア可 子供可		
保証会社	必須 住居60%～		
備考			

情報更新日2020年10月16日

No.0000013988

東京都知事(2)第96193号



### エフバイアール不動産

東京都渋谷区神宮前3丁目1-24ソフトタウン青山227  
 TEL:03-5770-1080 FAX:03-5770-1081  
 E-mail: info@fxr.jp  
 URL: http://fxr.jp



携帯サイトから物件詳細を閲覧できます!

取引態様	手数料負担の割合	貸主	借主
仲介元付(一般)	手数料配分の割合	元付	客付